

കോപ്പർ, മാംഗനീസ്, മോളിബ്ഡിനം, മുതലായ മൂലകങ്ങൾ അടങ്ങിയിട്ടുള്ള ഇല പരിപോഷണ വളക്കൂട്ടാണ് ബനാന മാജിക്. പ്രധാന വാഴകൃഷി മേഖലകളിൽ നടത്തിയ വിശദമായ പരീക്ഷണങ്ങൾക്ക് ശേഷം തയ്യാറാക്കിയ ഈ വളക്കൂട്ട് എല്ലാതരം വാഴകളിലേയും മൂലക അപര്യാപ്തതാ പ്രശ്നങ്ങൾക്ക് ഉത്തമ പരിഹാരമാണ് ഇലകളിൽ തളിച്ചാൽ 24-48 മണിക്കൂറിനുള്ളിൽ സസ്യകോശങ്ങളിലെ മൂലക അപര്യാപ്തതകൾ പരിഹരിക്കുന്നതിന് ഇത് സഹായിക്കും. മണ്ണിലൂടെയുള്ള സൂക്ഷ്മ മൂലക പ്രയോഗം 3-5% ഉപയോഗക്ഷമത കാണിക്കുമ്പോൾ ഇല പരിപോഷണത്തിൽ ഇത് 30-40% ആണ്. കൂടാതെ വരൾച്ച, വെള്ളക്കെട്ട്, മണ്ണിന്റെ തീവ്രമായ അമ്ല ക്ഷാരസ്വഭാവങ്ങൾ, നിമാവിരകൾ, കുമിൾ വേരു രോഗങ്ങൾ, ബാക്ടീരിയ രോഗങ്ങൾ മുതലായ കാരണങ്ങളാൽ വേരുകളുടെ പ്രവർത്തനം മന്ദീഭവിച്ചിരിക്കുന്ന അവസരങ്ങളിലും ഇല പരിപോഷണത്തിലൂടെ വിളയ്ക്കാവശ്യമായ സൂക്ഷ്മ മൂലകങ്ങൾ ലഭ്യമാക്കുവാൻ സാധിക്കും എന്നതും ഇതിന്റെ പ്രത്യേകതയാണ്. ബനാന മാജിക്കിന്റെ ഉപയോഗം വാഴയിൽ 20-40% ഉത്പാദന വർദ്ധനവിന് കാരണമാകുന്നു എന്ന് പരീക്ഷണ നിരീക്ഷണങ്ങൾ തെളിയിച്ചിട്ടുണ്ട്.

ഉപയോഗ രീതി

വാഴയുടെ വളർച്ചാ കാലഘട്ടങ്ങളിലാണ് സൂക്ഷ്മ മൂലകങ്ങൾ ഏറ്റവും കൂടുതൽ ആവശ്യമുള്ളത്. പൂർണ്ണമായ പ്രയോജനം ലഭിക്കുന്നതിന് വിത്തുവാഴകൾക്ക് നട്ടശേഷം 1½, 3, 4,5,6 മാസങ്ങളിലും ടിഷ്യൂകൾച്ചർ തൈകൾ ഉപയോഗിച്ച തോട്ടങ്ങളിൽ നട്ടശേഷം 2,4,5,6,7, മാസങ്ങളിലും ബനാന മാജിക് ഉപയോഗിക്കണം. കുല വന്നശേഷം കുലയിലും ഒന്നോ രണ്ടോ പ്രാവീശ്യം തളിക്കണം. ലായനി തയ്യാറാക്കുമ്പോൾ 125 ഗ്രാം ബനാന മാജിക് 25 ലി. വെള്ളത്തിൽ കലക്കിയശേഷം ഇതിലേക്ക് 2 ചെറുനാരങ്ങയുടെ നീരും 5 മി.ലി. ഷാംമ്പുവും ചേർത്തിളക്കണം. ഈ ലായനി ഇലകളുടെ അടിഭാഗത്തും മുകളിലും വീഴത്തക്കവണ്ണം ഒരു പമ്പുപയോഗിച്ച് ശക്തമായ വെയിലില്ലാത്ത രാവിലെയോ വൈകുന്നേരത്തോ തളിച്ചുകൊടുക്കാം.

ബനാന മാജിക്കിന്റെ സാമ്പത്തിക വശം

വാഴയിൽ ഉയർന്ന ഉത്പാദനവും ഗുണനിലവാരവും ലഭിക്കുന്നതിനാണ് ബനാന മാജിക് ശുപാർശ ചെയ്തിരിക്കുന്നത്. ബനാന മാജിക് ഇലകളിൽ തളിക്കുന്നതിലൂടെ ശരാശരി 20-40% ഉത്പാദന വർദ്ധനവ് പ്രതീക്ഷിക്കാം. നേത്രവാഴകളിൽ ശരാശരി 2-4 കി.ഗ്രാം, ഞാലിപ്പുവൻ, പാളയംകോടൻ മുതലായ വാഴകളിൽ 3-6 കി.ഗ്രാം, റോബസ്റ്റയിൽ 10-15 കി.ഗ്രാം ഉത്പാദന വർദ്ധനവ് ഉണ്ടാകുന്നതായി കർഷകർ സാക്ഷ്യപ്പെടുത്തുന്നു. 100 വാഴകൾക്ക് 2.5 കി.ഗ്രാം ബനാന മാജിക് ആവശ്യമുണ്ട്. ബനാന മാജിക്കിന്റെ വിലയും തളിക്കുന്നതിനുള്ള ചെലവുകളും കൂടി ഒരു വാഴയ്ക്ക് 10 രൂപാ എന്ന് കണക്കാക്കിയാലും ശരാശരി 2000 രൂപയുടെ അധിക വരുമാനം ഇതിന്റെ ഉപയോഗത്തിലൂടെ 100 നേത്രവാഴയിൽ നിന്നും നേടിയെടുക്കാൻ സാധിക്കും.

ഉപയോഗിക്കുമ്പോൾ ശ്രദ്ധിക്കേണ്ട കാര്യങ്ങൾ

- 1 തളിച്ച ശേഷം കുറഞ്ഞത് 24 മണിക്കൂറെങ്കിലും മഴ ലഭിക്കാതിരിക്കണം. തളിച്ച ഉടനെ ശക്തമായ മഴ ലഭിക്കുന്ന പക്ഷം വീണ്ടും തളിക്കേണ്ടതാണ്.
- 2 മറ്റു കീടനാശിനികളുടേയോ കുമിൾ നാശിനികളുടേയോ കൂടെ ചേർത്ത് ബനാന മാജിക് തളിക്കുവാൻ പാടുള്ളതല്ല.

തയ്യാറാക്കിയത് :
റിൻസി കെ. ഏബ്രഹാം
 സബ്ജക്ട് മാറ്റർ സ്പെഷ്യലിസ്റ്റ് (ഫോൾട്ടിക്ൾച്ചർ)

കൂടുതൽ വിവരങ്ങൾക്ക്
പ്രോഗ്രാം കോർഡിനേറ്റർ
കാർഡ് - കൃഷി വിജ്ഞാന കേന്ദ്രം
 കോളഭാഗം പി.ഒ., തടിയൂർ, തിരുവല്ല,
 പത്തനംതിട്ട ജില്ല 689 545
 ഫോൺ 0469 2662094, 2661821
 e-mail : cardkvk@yahoo.com, Website : www.kvcard.org

Leaf let Series No. 18-2013



Banana Magic

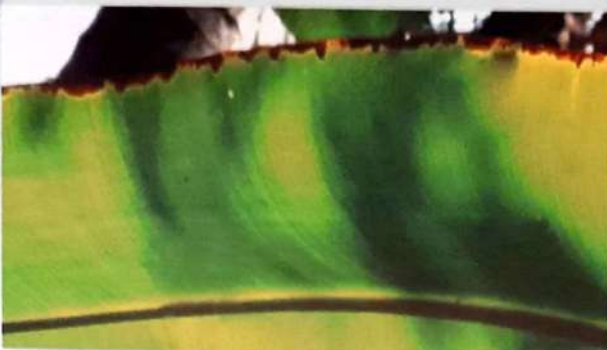
ഉയർന്ന വിളവിനും ഗുണനിലവാരത്തിനും

J.J. Graphic Plankam 0469-2773070

ഏതൊരു വിളയുടെയും ഉത്പാദനക്ഷമതയും ഗുണനിലവാരവും നിയന്ത്രിക്കുന്നതിൽ സസ്യമൂലകങ്ങളുടെ ശരിയായ ലഭ്യത വലിയ പങ്കു വഹിക്കുന്നുണ്ട്. പ്രധാന സസ്യമൂലകങ്ങളായ പാക്യജനകം (N), ഭാവകം (P) ക്ഷാരം (K) എന്നിവയ്ക്കു പുറമേ കാൽസ്യം (Ca) മഗ്നീഷ്യം (Mg) സൾഫർ (S) എന്നീ മൂലകങ്ങളുടെയും സിങ്ക് (Zn) ബോറോൺ (B) മാംഗനീസ് (Mn) ഇരുമ്പ് (Fe) മുതലായ സൂക്ഷ്മ മൂലകങ്ങളുടെയും ശരിയായ അളവിലും സമയത്തുമുള്ള ലഭ്യതയും നല്ല വിളവ് ലഭിക്കുന്നതിന് ഉറപ്പാക്കേണ്ടതുണ്ട്. കേരളത്തിലെ 66-80% കൃഷിയിടങ്ങളിലും ഒന്നോ അതിലധികമോ മൂലകങ്ങൾ അപര്യാപ്തമായ അളവിലാണ് എന്ന് അടുത്തകാലത്ത് നടത്തിയ മണ്ണുപരിശോധനാ റിപ്പോർട്ടുകൾ കാണിക്കുന്നു. മിക്കപ്പോഴും ശരാശരി 50 ശതമാനത്തിലധികം ഉത്പാദന നഷ്ടം ഇതുമൂലം ഉണ്ടാകാറുണ്ട്. സസ്യമൂലകങ്ങളുടെ ശരിയായ ലഭ്യത ഉറപ്പുവരുത്തുന്നതിലൂടെ നമ്മുടെ ഫലവർഗ്ഗ വിളകളിൽ മുഖ്യസ്ഥാനം വഹിക്കുന്ന വാഴയുടെ ഉത്പാദനക്ഷമതയും കായ്കളുടെ ഗുണനിലവാരവും പലമടങ്ങ് വർദ്ധിപ്പിക്കുവാൻ സഹായിക്കുന്ന ഉല്പന്നമാണ് ബനാന മാജിക്. ഭാരതീയ കാർഷിക ഗവേഷണ കൗൺസിലിന്റെ (I.C.A.R.) കീഴിൽ പ്രവർത്തിക്കുന്ന ഇൻഡ്യൻ ഇൻസ്റ്റിറ്റ്യൂട്ട് ഓഫ് ഹോർട്ടിക്കൽച്ചറൽ റിസെർച്ചിന്റെ (IIHR) സാങ്കേതിക വിദ്യയും ലൈസൻസും ഉപയോഗിച്ചാണ് കാർഡ് കൃഷി വിജ്ഞാന കേന്ദ്രം ബനാന മാജിക് തയ്യാറാക്കിയിരിക്കുന്നത്.

രണ്ടാം നിര മൂലകങ്ങളും സൂക്ഷ്മ മൂലകങ്ങളും

പ്രധാന സസ്യപോഷണ മൂലകങ്ങളായ നൈട്രജൻ (N) ഫോസ്ഫറസ് (P) പൊട്ടാഷ് (K) എന്നിവ നൽകുന്നതിനായി നാം സാധാരണയായി യൂറിയ, റോക്ക് ഫോസ്ഫേറ്റ്, മ്യൂറേറ്റ് ഓഫ് പൊട്ടാഷ്, 20:20:0:15, 18:18:18 മുതലായ വളങ്ങൾ കൃഷിയിൽ ഉപയോഗിക്കാറുണ്ട്. എന്നാൽ കാൽസ്യം, മഗ്നീഷ്യം, സൾഫർ, ബോറോൺ, സിങ്ക് മുതലായ മൂലകങ്ങളുടെ ലഭ്യതക്കുറവ് വാഴയിൽ പലതരം മൂലക അപര്യാപ്തത രോഗങ്ങൾക്കും കാരണമാകാറുണ്ട്.



പൊട്ടാസ്യം അപര്യാപ്തത ലക്ഷണം

ധാരാളം ജൈവവളങ്ങൾ (സെന്റിന് 200 Kg.) ചേർത്തു കൊടുക്കാത്ത കൃഷിയിടങ്ങളിൽ ഇത്തരം മൂലകങ്ങളുടെ ലഭ്യത വളരെ കുറവായി കണ്ടിട്ടുണ്ട്.

കാൽസ്യം : കാൽസ്യത്തിന്റെ അപര്യാപ്തത വാഴയിലെ നാനിലകളുടെ ശരിയായ രൂപീകരണത്തെ പ്രതികൂലമായി ബാധിക്കും. നാനിലകൾ വിളറി വെളുത്തും ഇല പത്രിക ശരിയായി രൂപപ്പെടാതെ തണ്ട് മാത്രമായും കാണപ്പെടുന്നത് കാൽസ്യത്തിന്റെ കുറവ് മൂലമാണ്. മണ്ണിന്റെ അമ്ലസ്വഭാവം കൂടുതലുള്ള നമ്മുടെ മണ്ണിൽ കാൽസ്യത്തിന്റെ അപര്യാപ്തത ഉണ്ടാകുവാനുള്ള സാധ്യത വളരെ കൂടുതലാണ്.



മഗ്നീഷ്യം അപര്യാപ്തത ലക്ഷണം

മഗ്നീഷ്യം : ഹരിതകത്തിന്റെ പ്രധാന ഘടകമായ മഗ്നീഷ്യത്തിന്റെ അഭാവം വാഴയിൽ മഞ്ഞളിപ്പ് ഉണ്ടാക്കും. അടിയിലെ ഇലകളിൽ ആരംഭിച്ച് മുകളിലേക്ക് വ്യാപിക്കുന്ന ഈ മഞ്ഞളിപ്പ് നമ്മുടെ കൃഷിയിടങ്ങളിൽ കാണപ്പെടാറുണ്ട്.



ബോറോൺ അപര്യാപ്തത ലക്ഷണം

ബോറോൺ : കേരളത്തിലെ മിക്ക കൃഷിയിടങ്ങളിലും അപര്യാപ്തത രോഗങ്ങൾക്ക് കാരണമാകുന്ന മൂലകമാണ് ബോറോൺ. വാഴയുടെ നാനിലകളുടെ അഗ്രം വിടരാതെ കരിഞ്ഞു പോകുക, ഇല പത്രികകളുടെ അടിഭാഗം ചുളിഞ്ഞ് കാണുക മുതലായ ലക്ഷണങ്ങൾ ബോറോണിന്റെ അഭാവം മൂലമാണ് ഉണ്ടാകുന്നത്. ചെടികളിൽ കായ്കളുടെ രൂപീകരണത്തിൽ പ്രധാന പങ്കുവഹിക്കുന്ന ഈ മൂലകത്തിന്റെ അഭാവം കാര്യമായ ഉത്പാദന നഷ്ടം വാഴയിൽ ഉണ്ടാകുന്നതായി തെളിയിക്കപ്പെട്ടിട്ടുണ്ട്.

സിങ്ക് : വാഴയുടെ വളർച്ചയുമായി നേരിട്ട് ബന്ധപ്പെട്ടിരിക്കുന്നതിനാൽ ഈ മൂലകത്തിന്റെ അഭാവം വാഴയിൽ മുരടിപ്പ് ഉണ്ടാക്കും. തീവ്രമായ അഭാവം നേരിടുന്ന വാഴയുടെ ഇല ഞരമ്പുകൾ പച്ചയായും ചുറ്റുമുള്ള ഭാഗം മഞ്ഞളിച്ചും കാണപ്പെടും. കൂടാതെ വാഴകളുടെ ഇലകളുടെ വിന്യാസം താറുമാറാകുകയും ഉത്പാദന നഷ്ടം നേരിടുകയും ചെയ്യും. മണ്ണിലുള്ള ഫോസ്ഫറസിന്റെ അധിക ലഭ്യത ഈ മൂലകത്തിന്റെ വേരിലൂടെയുള്ള ആഗിരണത്തെ പ്രതികൂലമായി ബാധിക്കാറുണ്ട്.

ബനാന മാജിക്

സസ്യങ്ങൾക്ക് ആവശ്യമായ മഗ്നീഷ്യം, സൾഫർ, ബോറോൺ, സിങ്ക്, അയൺ,